



musik

tag

2023

3. juni

kirchberg

Engagement mit Herzblut.

Das Migros-Kulturprozent unterstützt kulturelle und soziale Initiativen und bietet einer breiten Bevölkerung ein vielfältiges Angebot.

Liebe Musikantinnen und Musikanten
Liebe Festbesucherinnen und Festbesucher
Verehrte Gäste



Das OK «Musiktag 2023 vom Amtsmusikverband Fraubrunnen und Umgebung» in Kirchberg, heisst Sie ganz herzlich willkommen.

Nachdem der Musiktag in den letzten Jahren, aus bekannten Gründen mehrfach abgesagt, respektive verschoben werden musste, freut sich die Musikgesellschaft Kirchberg-Ersigen dieses Treffen der Blasmusikvereine aus dem Amtsmusikverband Fraubrunnen im 2023 organisieren und durchführen zu können.

Am Samstag 03. Juni 2023 startet das Musikfest, unter dem Motto klein aber fein, um 12:00 Uhr mit dem Empfang der Musikanten. Der Nachmittag steht ganz im Zeichen der Expertisen Konzerte im Saalbau und der unterhaltsamen Konzertvorträge welche laufend für unsere Gäste in der Turnhalle Grossmatt stattfinden. Ein weiterer Leckerbissen für Ohr und Auge findet mit der Parademusik, welche auf der Neuhofstrasse ausgetragen wird, statt. Das Schlussbouquet findet mit dem Gesamtchor (Alle beteiligten Musikvereine) statt.

Im Anschluss folgt, als Dank für ihr jahrelanges Mitwirken in den verschiedenen Musikvereinen, die Ehrung unserer geschätzten Veteranen und Veteraninnen. Nach dieser Ehrung wird uns der Tambouren Verein Kirchberg mit einem Teil aus ihrem vielseitigen Repertoire unterhalten. Für ein gemütliches Zusammensein, mit bester Unterhaltung für Jung und Alt wird uns die Band Triangle Backstage durch den Abend begleiten.

Zum Schluss spreche ich allen ein ganz grosses Dankeschön aus. Einen besonders herzlichen Dank allen fleissigen Helferinnen und Helfer sowie den zahlreichen, grosszügigen Sponsoren und Gönner, welche dieses Fest überhaupt erst möglich gemacht haben. Herzlich bedanken möchte ich mich insbesondere auch bei den Anwohnern der Neuhofstrasse für ihr Verständnis.

Das OK und die Musikgesellschaft Kirchberg-Ersigen wünscht allen Teilnehmenden viel Erfolg. Allen Besucherinnen und Besucher aber auch allen Musikanten und Musikantinnen ein tolles und unvergessliches Musikfest in Kirchberg.

Kurt Schütz
OK-Präsident Amtsmusiktag 2023

Aeschlimann *Sanitär*

Handwerk Technik Kreativität

PLANEN UND UMSETZEN
NOTFALL-SERVICE UND REPARATUREN
ENTKALKUNG / FILTERWECHSEL

NORDFABRIK



Aeschlimann Sanitär AG | Einschlagweg 59c | 3400 Burgdorf

Tel +41 34 420 21 50

www.astb.ch | aeschlimannsanitaer@astb.ch

Organisationskomitee



Von Links nach rechts:

Christian Kunz - Ressort Musikalisches & Unterhaltung

Andi Lingg - Ressort Finanzen / Festführer

Kurt Schütz - OK-Präsident

Hanni Fankauser - Ressort Festwirtschaft / Bar

Miriam Kunz - Ressort Medien / Werbung / Presse

Monika Lehmann - Sekretariat

Heinz Lüthi - Ressort Bau / Verkehr

GZ Holzbau AG

Geschäft:
3422 Rütligen
Tel. 034/445 23 49

Filiale:
3427 Utzenstorf
info@gzholzbau.ch



Ihr Ansprechpartner in allen Holzfragen



www.gzholzbau.ch

EPS

Registrierkassen und Computer AG Bern

www.epsag.ch Telefon 031 990 00 30



Ihr Gastro Kassenpartner mit Schweizer Software seit über 33 Jahren!

- Einfache und schnelle Bedieneroberfläche
- Diverse Schnittstellen zu Hotelsoftware, E-GUMA, EPS Voucher, Schankanlagen
- Mobile Kassenslösung
- Unverbindliche Beratung mit Kassen Präsentation vor Ort



Martin Weyermann

EPS Registrierkassen und Computer AG
Ziegelackerstrasse 7, 3027 Bern

Tel. 079 195 12 32 / 031 990 00 30
martin.weyermann@epsag.ch



Liebe Musikantinnen und Musikanten
Liebe Festbesucherinnen und Festbesucher
Liebe Gäste



Nach der doch etwas längeren Pause ist es endlich wieder so weit, der Musiktag steht vor der Türe!

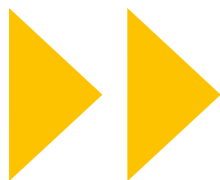
Wir freuen uns sehr, euch dieses Jahr in Kirchberg begrüßen zu dürfen. Gespannt blicken wir auf einen Sommertag voll mit Blasmusik und fröhlicher Stimmung.

Den Sektionen wünschen wir viel Erfolg bei ihren Vorträgen.

Herzlichen Dank an unsere grosszügigen Sponsoren und Gönner für Ihre Unterstützung und ein grosses Dankeschön an alle Helferinnen und Helfer, welche für den Musiktag im Einsatz sind.

Wir freuen uns auf ein Fest voller Musik und Geselligkeit, hier bei uns in Kirchberg!

Vereinsleitung MGKE



elektra

Strom ist unsere Stärke



Team Kirchberg
PER SIE? PER DU? PER SÖNLICH!



Bernerland Bank AG
Ersigenstrasse 4, 3422 Kirchberg
bernerlandbank.ch

Bernerland | Bank



klein aber

joho heizungen

079 257 83 90

johoheizungen.ch

Liebe Musikantinnen und Musikanten,
liebe Gäste



Ich begrüsse Sie ganz herzlich zum Musiktag des Amtsverbands Fraubrunnen und Umgebung bei uns in Kirchberg. Ich wünsche Ihnen allen musikalisch genussvolle und unterhaltsame Stunden in unserem schönen Dorf.

Bereits vor über 1000 Jahren wurde Kirchberg zum ersten Mal in offiziellen Schriften erwähnt. Vieles deutet darauf hin, dass jedoch schon viel früher an diesem schönen Flecken Erde Menschen sesshaft wurden. Bis heute wird unser Dorf geprägt von der weithin sichtbaren Kirche, der Lage an der Emme und der wichtigen Verkehrsachse Bern/ Zürich. Der Kontakt mit den Reisenden und Handelstreibenden hat dazu geführt, dass den Kirchbergerinnen und Kirchberger ein offener Geist für Neues und eine progressive Gesinnung nachgesagt wird.

Auch dem Festen und Feiern sind die Kirchbergerinnen und Kirchberger nicht abgetan. So finden sich in den alten Schriften immer wieder Hinweise, dass der Obrigkeit das zu fröhliche Treiben in Kirchberg ein Dorn im Auge war. Vermutlich ist es in dieser Tradition nur richtig, dass Kirchberg immer wieder Austragungsort grösserer Anlässe aller Art ist. Einfach, weil es sich hier gut feiern lässt.

Damit solche Anlässe wie der Amtsmusiktag stattfinden können, braucht es die Bereitschaft von vielen Helferinnen und Helfern, die anpacken und diesen Amtsmusiktag ermöglichen. Dass unserer Musikgesellschaft anpacken kann, erleben wir als Gemeinde immer wieder. Seit ihrer Gründung 1906 ist die MG Kirchberg- Ersigen bei vielen Anlässen in unserem Dorf unverzichtbarer Bestandteil und trägt immer einen wichtigen Beitrag zum guten Gelingen bei.

Für die Organisation des Amtsmusiktages, danke ich der Musikgesellschaft Kirchberg- Ersigen, dem OK und allen Helferinnen und Helfer von Herzen.

Es ist für unser Dorf eine Ehre, dass der Amtsmusiktag 2023 in Kirchberg stattfindet. Ich wünsche uns allen einen unvergesslichen, musikalischen, und festfröhlichen Tag in Kirchberg, dem schönsten Dorf weit und breit.

Andreas Wyss
Gemeinderatspräsident



Creogo AG - Beratung ist Vertrauenssache

Wir sind Profis in Training, Coaching, Eventmanagement, Personal- und Unternehmensentwicklung. Mit viel Herzblut und Fachwissen begleiten wir Menschen und Unternehmen in der Schweiz und International. Dabei arbeiten wir in den Sprachen Deutsch, Französisch, Englisch und Italienisch.

Keine Branche ist uns zu fremd, kein Thema zu abstrakt.

CREOGO

Die Bildungshandwerker
Von artians de formation
Pour créer l'excellence en learning

Fraubrunnenstrasse 3 ▪ 3426 Aefligen ▪ www.creogo.ch

Malerei Flühmann

Bruchsch e **Farbtupf** i dim Läbe,
muesch es am Maler **Flühme** säge.



Werkstatt: **Gewerbestrasse 7**
3423 Ersigen

☎ **078 759 39 17**
📷 **malereifluehmann**

info@malerei-fluehmann.ch
www.malerei-fluehmann.ch



Amtsmusikverband Fraubrunnen und Umgebung

Der Amtsmusikverband Fraubrunnen und Umgebung AMFU ist einer der 8 Unterverbände im Bernisch Kantonalen Musikverband. Die Unterverbände UV sind Bindeglied zwischen dem BKMV und den Musikvereinen. Der AMFU, 1922 gegründet, vereint Musikgesellschaften aus dem ehemaligen Amt Fraubrunnen und dessen Umgebung.

Der AMFU hat zum Ziel, die Verbandsmitglieder zu unterstützen. An Musiktagen, bei Vorbereitungskonzerten für das Kantonale Musikfest, beim Musiklager, mit Workshops und bei der Nachwuchsförderung.

Beim jährlichen Musiktag, welcher turnusgemäss jedes Mitglied organisiert und durchführt. Ausnahme, wie im Juni 2023, wenn das Bernisch Kantonale Musikfest stattfindet. Hierfür werden vom Verband vorgängig Vorbereitungskonzerte mit Expertise organisiert. Die sollen für die Teilnehmer unterstützend, als Test dienen und ein wenig Wettspiel Atmosphäre aufkommen lassen. Durchgeführt werden sie jeweils von einer Sektion.

Bereits mehr als 30 Jahre wird das traditionelle Musiklager betreut und durchgeführt. Es findet immer in der Kalenderwoche 40 statt. Daher der Name W40. Ursprünglicher Gedanke war, jüngeren Musikantinnen und Musikanten die Gelegenheit bieten, in einer grösseren Formation mit Ihregleichen zu musizieren und auch andere Literatur zu erlernen. Infolge rückläufigen Teilnehmerzahlen ist dann das Lager für alle Altersklassen; für Junge und Junggebliebene, geöffnet worden. Die sehr kameradschaftliche Musikwoche wird abgeschlossen mit öffentlichen Konzerten am Samstag und Sonntag. Das Geprobte will schliesslich auch einer grossen Hörerschaft vorgeführt und gezeigt werden.

Es werden auch Workshops mit verschiedenen Themen durchgeführt. Der Nachwuchs wie auch die Jugendförderung benötigen auch immer grössere Unterstützung und Beachtung. Die alljährliche, ordentliche Delegiertenversammlung findet im Herbst statt und schliesst das Verbandjahr ab.

Der AMFU ist sehr erfreut, dass am 3. Juni im schönen Dorf Kirchberg wieder ein Musiktag durchgeführt werden kann. Nachdem dies drei Jahre, aus bekannten Gründen, nicht möglich war. An dieser Stelle richten wir ein grosses Dankeschön an das OK unter der Führung von Kurt Schütz und die Musikgesellschaft Kirchberg-Ersigen. Wir bedanken uns herzlich für das Engagement und die unermüdliche Arbeit. Und sind überzeugt, dass der AMFU Musiktag23 ein aufgelassener und erfolgreicher Anlass werden wird.

Wir wünschen allen Teilnehmerinnen und Teilnehmer, Besucherinnen und Besuchern schöne, gemütliche und erlebnisreiche Stunden im Kreise der Blasmusik.

Musikalische Grüsse
AMFU-Vorstand





Neueröffnung
1. – 3. Juni 2023

LANDI Laden
Schachenstrasse 39
3421 Lyssach
Tel. 058 476 94 47



**Revision,
Vermietung
& Verkauf**



Emil Bolli Jr.

Sternengasse 5 · 4622 Egerkingen · www.murbach-musik.ch
Tel. 062 398 37 57 · E-Mail: emil.bolli@murbach-musik.ch

Musikgesellschaft Kirchberg-Ersigen



1906 wurde die Musikgesellschaft Kirchberg-Ersigen gegründet. Heute zählt unser Verein 24 Aktivmitglieder und spielt nach wie vor in einer Harmoniebesetzung.

Die Begeisterung und Freude an der Musik bringen uns zusammen. Auch Kameradschaft und Geselligkeit gehören zu unserem Vereinsleben. Zudem sind wir stetig dran unsere Besetzung auszubauen, den nur ein Verein mit Nachwuchs, ist ein Verein mit Zukunft. Dafür haben wir zum Beispiel eine regionale Jugendmusik mit umliegenden Musikvereinen gegründet.

Hinzu kommt eine Bläserklasse für Erwachsene, für alle die das Musikfieber erst etwas später gepackt hat.

Zu unseren Highlights gehören Anfang Frühling unser Jahreskonzert, das Jahr schliessen wir mit einem Kirchenkonzert ab. Gerne spielen wir im und ums Dorf an verschiedenen Anlässen. Ebenfalls nehmen wir regelmässig an kantonalen Musikanlässen, normalerweise in der 3. Stärkeklasse, teil. Unser Repertoire führt von ausdrucksvollen Werken zu traditionellen Stücken bis hin zu ausgelassener Unterhaltungsmusik.





Brioche

Bäckerei • Confiserie • Café



Bäckerei • Confiserie • Café Brioche

Reuteler Priska und Schmocker Monika

Hauptstrasse 16 · 3422 Kirchberg

034 445 22 43 · info@baeckerei-brioche.ch

**BON APPETIT!
KÜCHEN ZUM KOCHEN
UND WOHLFÜHLEN**

CUIZINA AG
CH-3426 AEFLIGEN
TEL. 034 445 60 85
WWW.CUIZINA.CH



Festdirigent

Roger Heutschi

Dirigent MG Kirchberg-Ersigen



Aufgewachsen mit der Blasmusik habe ich schon früh begonnen zu musizieren. Als jugendlicher habe ich an diversen Musikcamps, Bläser- und Dirigentenkursen teilgenommen. 1994 wurde ich am Konservatorium in Biel aufgenommen mit Hauptfach Querflöte. Mein Studium habe ich unterbrochen um meinen Militärdienst, Rekrutenschule und Unteroffizierschule als Militärtrompeter, zu leisten. Dazu kamen auch Militärdiensttage im Schweizer Armeespiel. Nach meiner Militärzeit habe ich mein Musikstudium an der Musikhochschule Luzern fortgeführt und 2002 erfolgreich abgeschlossen in zwei Hauptfächern Querflöte und Blasmusikdirektion Typ A. Seit 1996 bis heute bin ich tätig als Musiklehrer und Dirigent.



GARTENBAU AG

Bringt Stimmung in Ihren Garten!

Industriestrasse 16 · 3315 Bätterkinden
Tel. 032 665 18 75 · www.bfw-gartenbau.ch



GASTHOF LÖWEN
KERNENRIED



Ohne Musik wäre das Leben
ein Irrtum – genau wie
ohne unseren Gasthof.



Gasthof Löwen Kernenried AG

Hauptstrasse 3 • 3309 Kernenried
Tel. 031 767 71 81 • www.gasthof-loewen.ch • Dienstag Ruhetag



3423 Ersigen

www.saegisport.ch

Die kompetenten
Getränkeliieferanten
für Ihre Festanlässe!

BEGERT-Getränke
Ersigen - Bätterkinden



Burki AG
Biberist

Unser Sortiment:
Mineralwasser, Bier, Wein, Spirituosen,
Kühlwagen, Kühlchränke, Ausschankan-
lagen, Buffettische etc.

SCHOPFER

Der Uniformenspezialist
seit 1924

Rebzelg 10, 3662 Seftigen

Tel. 033 345 11 38, Fax 033 345 38 11

e-mail: uniformen@uniformen-schopfer.ch

www.uniformen-schopfer.ch



UNIFORMEN

Die gute Wahl macht den Unterschied

Ihre Druckerei seit 1917



Rebmann AG • Druckerei • 3422 Alchenflüh

www.rebmanndruck.ch 



zurflüh ag



öfen & plättli

ersigen • www.zurflueh.ch



Malerei
FELDER

KOMPETENT • INNOVATIV • PERSÖNLICH

3422 Alchenflüh • 079 274 24 27



RÖTHLISBERGER'S
OBST & MOST

H. + S. RÖTHLISBERGER-WOLLEB
Hintergasse 3, 3423 Ersigen, Tel. 034 422 14 77
roethlisberger.obst@bluewin.ch

- Äpfel
- Birnen
- Kirschen
- Direktvermarktung
- Mosterei

läng
innenausbau
küchenbau



Lä lä lääännng...

**Läng Schreinerei
und Küchenbau AG**

3423 Ersigen
Huebstrasse 3

034 447 44 55
www.laeng.ch

Ehrengäste

Bernischer Kantonal-Musikverband

Enggist Rolf, Präsident
Muller Claude, Ehrenpräsident
Schweizer Christian, Ehrenpräsident
Broger Christof, Ehrenmitglied
Felber Beat, Ehrenmitglied
Stucker Cornelia, Vertreterin AMFU
Hänni Stefanie, Vertreterin AMFU

Schweizerischer Blasmusikverband

Grossenbacher Kaspar, Eidg. Delegierter AMFU

Amtsmusikverband Fraubrunnen und Umgebung

Hertig Beat, Präsidium
Schütz Rahel, Sekretariat
Reber Nadine, Finanzen
Tüscher Sandra, Jugend
Kunz Miriam, Web
Freiburghaus Ueli, Ehrenpräsident
Aeberhard Peter, Ehrenmitglied
Brand Hanspeter, Ehrenmitglied
Felber Beat, Ehrenmitglied
Geissbühler Heinrich, Ehrenmitglied
Kohler Claudia, Ehrenmitglied
Kummer Barbara, Ehrenmitglied
Leuthold Matthias, Ehrenmitglied
Lingg Andreas, Ehrenmitglied
Werren Gerhard, Ehrenmitglied

Oberaargauischer Musikverband

Leuenberger Andrea, Co-Präsidentin
Schenk Ruedi, Co-Präsident

Veteranenvereinigung Bern-Mittelland

Schmied Peter, Präsident

Experten

Leuthold Matthias, Experte
Schrantz Martin, Experte

Tavolo

ESSEN WEIN & SEIN

Restaurant Tavolo

Bei Möbel Pfister
Bernstrasse 52
3422 Alchenflüh
www.tavolo.ch

METZGEREI
★★★
GARIUS

Fleisch · Wurst · Traiteur · Fisch
Partyservice

Hauptstrasse 24 · 3425 Koppigen
Tel.034 413 11 22 · Fax 034 413 21 83
garius@bluewin.ch

Ehrengäste

Gemeindevertreter

Gemeinde Kirchberg
Gemeinde Ersigen
Gemeinde Alchenflüh
Hauswart Grossmatt und Saalbau

Vereine

Tambourenverein Kirchberg

Ehrenmitglieder MGKE

Aebi Thomas
Aeschbacher Hansjörg
Berger René
Bosshard Kaufmann Barbara
Burkhard Christian
Burkhard Roland
Fankhauser-Zaugg Johanna
Greiter Werner
Grossenbacher Andreas
Grundbacher Elisabeth & Heinz
Hänggi Rudolf
Hänggi Rene
Hegnauer Ulrich
Huber Franz
Hügli Andreas
Janitsch Niklaus
Kaufmann Martin C.
Kaufmann Fritz N.
Kirchhofer-Jörg Christine
Kohler Simon
Kropf-Roth Katharina
Liechti Rolf

Lüthi Heinz
Lüthi Bernhard
Lüthi Margreth
Mathys Mirjam
Mathys Philippe
Metzler Markus
Metzler Ruth
Micheletti Patrick
Mühlethaler Beat
Mühlethaler Ferdinand
Müller Paul
Müller Marcel
Ribeiro Nadia
Röthlisberger Gaby
Scheidegger Kurt
Spross-Galbier Sonja
Suter Beat
Wacker Lorenz
Wälchli Kurt
Weyermann Martin
Weyermann Ursula
Winkler Alfred
Wyss Werner

Organisationskomitee

Schütz Kurt
Lehmann Monika
Fankhauser Johanna
Lingg Andreas

Lüthi Heinz
Kunz Christian
Kunz Miriam

S P A D A
M U S I C A G



Das Fachgeschäft für Holz-, Blech- und Schlaginstrumente in Ihrer Nähe

- Verkauf und Verleih von Qualitätsinstrumenten für jedes Spielniveau**
- Riesiges Sortiment etablierter Marken**
- Erstklassige Reparaturen in der eigenen Werkstatt**
- Umbau und Veredelung von Trompeten, Kornetts und Flügelhörnern**

Reparaturannahme auch in Lyss:

Sägeweg 14, 3250 Lyss, Telefon +41 (0)79 746 35 44
Mittwoch und Freitag, 16.30 bis 18.00 Uhr

Scheunenstrasse 18

CH-3400 Burgdorf

Telefon +41 (0)34 422 33 53

Fax +41 (0)34 423 08 15

office@spadamusic.ch

www.spadamusic.ch

Janitsch ag

Bedachungen • Gerüstbau • Photovoltaik



Industrie Neuhof 17
3422 Kirchberg
034 445 42 22
www.janitsch-ag.ch



zaugg
Sanitär & Spenglerei

Hintergasse 10 3422 Kirchberg www.zaugg-be.ch



F&M
Schreinerei
GmbH

Küchen | Türen | Schränke | Innenausbau | Service
3422 Kirchberg 034 445 00 04 info@fm-schreinerei.ch www.fm-schreinerei.ch

MEHR ALS GUTE QUALITÄT



Der Schreiner
Ihr Macher
schreiner.ch

Sie spielen
die Musik.
Wir begleiten
Sie dabei.



Alessia Kunz
Versicherungs- und
Vorsorgeberaterin
M 079 367 59 38

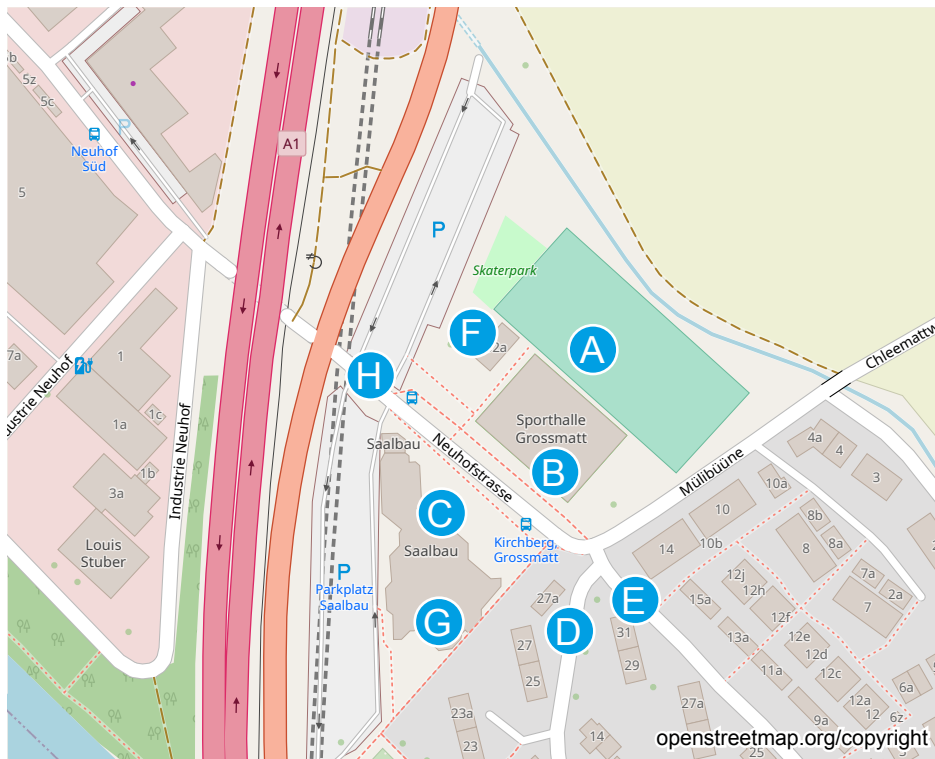


Thomas Goetschi
Versicherungs- und
Vorsorgeberater
M 079 407 80 79

Generalagentur Burgdorf Bahnhofstrasse 59
Christian Jordi 3401 Burgdorf
T 034 428 77 77
mobiliar.ch burgdorf@mobiliar.ch

die **Mobiliar**

Situationsplan Musiktag Kirchberg



- A Rasenplatz: Gesamtchor
- B Sporthalle: Festhalle, Instrumentendepots, Bar
- C Saalbau: Konzertlokal, Expertise
- D Birkenring: Bereitstellungsraum Parademusik
- E Neuhofstrasse: Start Parademusik
- F Probelokal: Einspiellokal
- G Schnittersaal: Einspiellokal
- H Parkplätze

Planung und Ausführung Ihrer Holzträume



- Wärmedämmung Isofloc
- Holzkonstruktion
- Innenausbau
- Parkett
- Fenster

3472 Wynigen • 034 415 11 31



Fragen Sie nach

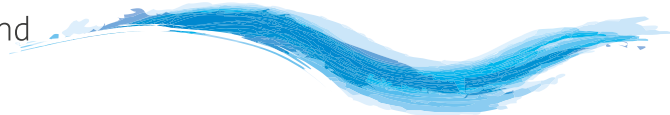


SCHWEIZER
HOLZ

luethi-holzbau.ch

Seniorenzentrum Emme

Gemeindeverband
Kirchberg BE



RAIFFEISEN

Raiffeisenbank Region Burgdorf
Bahnhofstrasse 20, 3400 Burgdorf



**Werden auch Sie ein
Raiffeisen-Mitglied.**

Als Raiffeisen-Mitglied sind Sie nicht nur
Kunde, sondern auch Mitbesitzer Ihrer Bank.

Wir machen den Weg frei

**Jetzt
Termin
vereinbaren.**

Gesamtzeitplan

	Empfang	Konzert		Einspielen		Unterhaltung		Nachtessen	Parademusik	
		Aemmesaal	Probelokal	Schnittersaal	Festsaal	Festsaal	Hinweg		Rückweg	Schlechtwetter im Festsaal
MG Krauchthal	12.00	13.00	12.20 auf der Bühne	15.00	17.00	18.40	19.20	18.51		
MG Uettligen	12.00	13.25	12.45	15.00 *	17.10	18.45	19.25	19.03		
MG Koppigen	12.15	13.50	13.10	15.30	17.10	18.50	19.30	19.15		
MG Jegenstorf	12.15	14.15	13.30	16.00	17.20	18.55	19.35	19.27		
MG Bätterkinden	12.30	14.40	14.00	16.30	17.20	19.00	19.40	19.39		
MG Frohsinn Utzenstorf	12.30	15.05	14.15	18.00 **	17.00	19.05	19.45	19.51		
MG Habstetten	12.30	15.30	14.45	20.45 ***	17.20	19.10	19.50	18.39		
Tambouren Kirchberg				21.30		18.30		18.15		
MG Kirchberg-Ersigen						18.35		18.27		

* im Alterszentrum Kirchberg

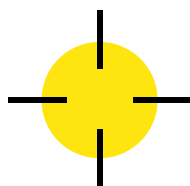
** vor dem Saalbau, bei Schlechtwetter um 17.45 auf der Bühne im Festsaal

*** Veteranenchor und Unterhaltungsmusik



Berufs- und Teambekleidung

**Weil der gute Eindruck
ein Teil Ihres
Firmenerfolgs ist.**



werk5.ch
kleider machen profis

Stückliste Expertise

Spielort: Saalbau

Verein	Expertise	Expertise
Direktion	Zeit	Konzertstück
		Komponist
MG Krauchthal Dir. Christian Gertschen	13:00	Ross Roy Jacob de Haan
MG Uettligen Dir. Sascha Hinni	13:25	Flight Mario Bürki
MG Koppigen Dir. Juan de Dios Puerta Bernabé	13:50	Oregon Jacob de Haan
MG Jegenstorf Dir. Roger Jost	14:15	The Enchanted Castle Mario Bürki
MG Bätterkinden Dir. Jan Beuge	14:40	The three Towers Marc Jeanbourquin
MG Frohsinn Utzendorf Dir. Richard Schweizer	15:05	The Witch and the Saint Steven Reineke
MG Habstetten Dir. Pascal Andres	15:30	Songs from the Catskills Johan de Meij

M S **SCHÖNIS BEAUTY**
MARIANNE SCHÖNI
KOSMETIKFACHFRAU

Kosmetik - Fusspflege - Maniqure

Verkauf und Beratung von
 Schweizer-Déesse Pflegeprodukten
 und Nahrungsergänzung

Bahnhofstr. 4 3426 Aefligen
 079 / 656 77 46
 schoeni-ryser@bluewin.ch

shop.deesse.com?c=5636
 Beraterinnen ID: 5636

Coiffure

hair
 rund um

Mirjam Mathys
 Dipl. Damen- und
 Herrencoiffeuse

Höhenweg 6
 3423 Ersigen
 078 657 55 01

DORFGARAGE

E r s i g e n

- Service und Reparaturen aller Marken
- Mietfahrzeuge mit 9 und 13 Plätzen
- Transporter mit Hebebühne

Peter Odermatt
 Töpfereistrasse 24
 3423 Ersigen

Telefon 034 445 98 55
 Natel 079 408 32 26
 dorfgarage-ersigen@bluewin.ch

Unterhaltungsprogramm

Seniorenzentrum Emme

14.45 - 16.00 **MG Uettligen**

Eingang Saalbau

18.00 **MG Frohsinn Utzenstorf**

Festhalle Grossmatt

15.00 **MG Krauchthal**

15.30 **MG Koppigen**

16.00 **MG Jegenstorf**

16.30 **MG Bätterkinden**

20.45 **MG Habstetten**, Veteranenehrung und Unterhaltung

21.30 Showblock **Tambourenverein Kirchberg**

ab ca. 22.30 Unterhaltung mit **Triangle Backstage**



Traditionell.

Von hier. Für Sie.

Hauptagentur Burgdorf
Bahnhofstrasse 45
3400 Burgdorf
034 424 05 06

emmental
versicherung



TIERKREMATORIUM
KIRCHBERG

Für einen würdevollen Abschied
von Ihrem geliebten Tier

Tierkrematorium Kirchberg GmbH
Industrie Neuhof 60
3422 Kirchberg BE
Tel. 034 446 05 00
www.tierkrematorium-kirchberg.ch

The advertisement features a photograph of a brown horse walking away on a dirt path through a lush green field. In the foreground, a black and white dog sits on the left, and a black dog stands on the right, both looking towards the horse. The background is filled with tall grass and trees. The top right corner of the image has a light beige curved overlay containing the text "TIERKREMATORIUM KIRCHBERG" in a dark font. The bottom left corner has a similar beige curved overlay with text in German. The overall tone is peaceful and respectful.



MUSIK

BEAT ZURKINDEN AG

Das Fachgeschäft für
Blas- und Schlaginstrumente mit
grosser Reparaturwerkstatt

Bonnstrasse 22
3186 Düdingen
026 493 45 41

Lorystrasse 14
3008 Bern
031 398 08 08

Gaswerkstrasse 52
4900 Langenthal
062 922 47 66

www.musikzurkinder.ch

Grundbacher AG
Garage & Waschzentrum

garagegrundbacher.ch



Ihre kompetente Garage und
Ansprechpartner in der Region Emmental

Für die Auftritte der
Musikgesellschaften am Musiktag
Kirchberg 2023 wünschen wir

»**VIEL ERFOLG**«

Industrieweg 3, CH-3476 Aefligen | +41 34 448 30 60 | info@garagegrundbacher.ch

Wussten Sie,
dass wir auch
in Utzenstorf
Ihr Nachbar
sind?

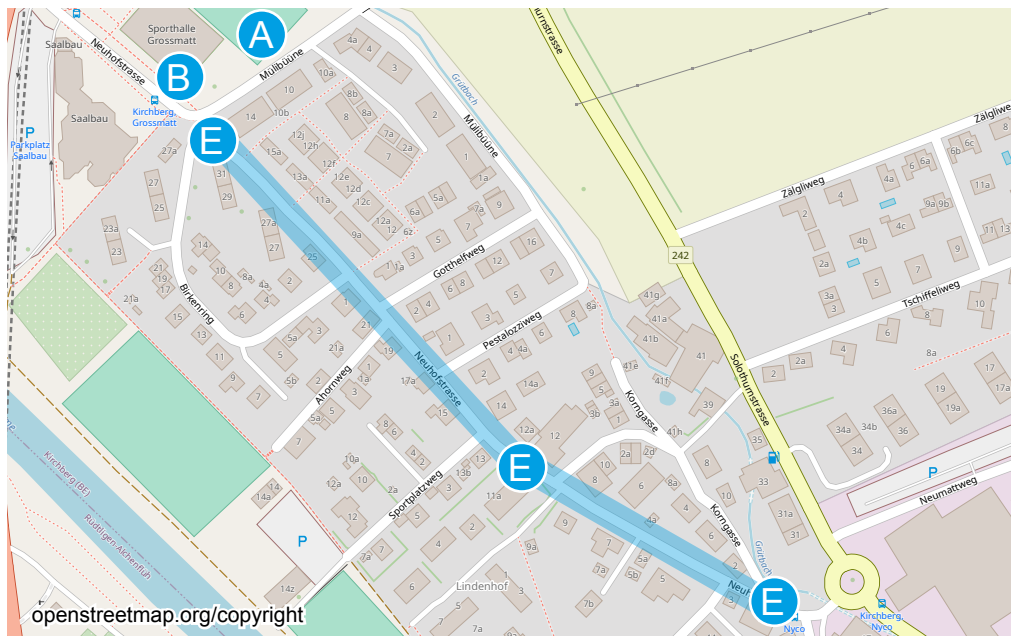
toppharm

Apotheke Schröter Kirchberg

Michael Schröter, Maruschka Mäusli
Hauptstrasse 20, 3427 Utzenstorf
Telefon 032 552 30 50
www.apotheke.ch/kirchberg

Parademusik

Die Parademusik findet ab 18:30 Uhr auf der Neuhofstrasse statt. Jeder Verein spielt ein Stück auf dem Hinweg und eines auf dem Rückweg. Neben einem Marsch spielt jeder Verein auch ein Unterhaltungsstück. Nach der Parademusik treffen sich die Vereine zum Gesamtchor auf dem Rasenplatz.



- A Rasenplatz: Gesamtchor
- B Sporthalle: Festhalle, Instrumentendepots, Bar
- E Neuhofstrasse: Parademusikstrecke



079 222 56 10 GmbH

HOLZENERGIE
ERSIGEN

Die Holzschnitzelmacher in der Region!

A + W

Architektur und Wert



A+W Architekten AG - 3422 Kirchberg - www.aw-architekt.ch

Ablauf Parademusik

Verein	Parademusik	Parademusik
Direktion	Hinweg	Hinweg
	Rückweg	Rückweg
Tambouren Kirchberg	18:30	Eröffnung
MG Kirchberg-Ersigen Dir. Roger Heutschi	18:35	Musketier-Marsch Ernst Lüthold
MG Krauchthal Dir. Christian Gertschen	18:40	Menzberg Mario Bürki
	19:20	I hätt no viu blöder ta Gölä
MG Uettligen Dir. Sascha Hinni	18:45	Swinging Clementine Tradition
	19:25	San Carlo Oscar Tschuor
MG Koppigen Dir. Juan de Dios Puerta Bernabé	18:50	Bundesrat Gnägi Marsch Albert Benz
	19:30	La Entrada (Pasodoble) Quintin Esquembre Sáez
MG Jegenstorf Dir. Roger Jost	18:55	Lollipop Beverly Ross + Julius Dixon
	19:35	Rumisberger Marsch Walter Joseph
MG Bätterkinden Dir. Jan Beauge	19:00	St. Galler Marsch Hans Heusser
	19:40	Arena Classics Alfred Bösendorfer
MG Frohsinn Utzentorf Dir. Richard Schweizer	19:05	Hello Mary Lou Vielen Dank für die Blumen
	19:45	Gemmimarsch Stephan Jäggi
MG Habstetten Dir. Pascal Andres	19:10	Menzberg Mario Bürki
	19:50	Soul Bossa Nova Jones Quincy



Gate Swiss
Maklerservice GmbH & Partner

Unabhängige Versicherungsberatung



Manuel Aeberhardt

Dipl. Finanzberater IAF

Ersigenstrasse 9, 3422 Kirchberg, 079 663 94 53, www.gate-swiss.ch

«Immobilien sind
unsere Leidenschaft»

mühlemann **Immobilien** ag

Solothurnstrasse 6, 3422 Kirchberg, 034 447 46 46
www.muehlemann-immobilien.ch

Vermietung

Verkauf

Bewertung

Verwaltung

Gesamtchor

Der Gesamtchor findet um 20:15 Uhr auf dem Rasenplatz statt.

Gesamtchorstücke

Arosa, von Oscar Tschuor

Bergandacht, von Ueli Hegnauer

Berner Marsch mit Tambouren, von C. Friedemann (neue Bearbeitung)

Festdirigent: Roger Heutsch

Perkussion

MG Frohsinn Utzenstorf

MG Koppigen

MG Krauchthal

Aufstellung

Fahnen / Ehrendamen		Direktion		Fahnen / Ehrendamen	
Euphonium Bariton	Saxophon	Flöte Piccolo		Klarinette	Trompete Cornet Flügelhorn
		Barisax Bassklarinetten	F-Horn Es-Horn		
Bass		Posaune			
Perkussion Tambouren					



blumeparadiesli.ch

www.kurth-scheidegger.ch

KURTH & SCHEIDEGGER

Funktioniert Ihre
Klimaanlage noch
einwandfrei ?



Ist Ihr Fahrzeug
fit für den
Sommer?

Aktuell

Klimaservice ab 140.-

KS-Garage & Pneuservice Dorfstrasse 23 3424 Niederösch
Tel. 034 413 17 81 info@kurth-scheidegger.ch www.kurth-scheidegger.ch

ENERCOM
EnerCom Kirchberg AG

Veteranenehrung

Die Veteranenehrung findet um 20:45 in der Sporthalle Grossmatt statt.

Herzliche Gratulation den Jubilaren und Jubilarinnen die an unserem Musiktag geehrt werden:

CISM Veteran (60 Aktivjahre)

Beat Mühlethaler - MG Kirchberg-Ersigen

Kantonale Veteranen (30 Aktivjahre)

Burkhard Roland - MG Kirchberg-Ersigen

Herrmann Iris - MG Jegenstorf

Hinni Sascha - MG Uettligen

Marti Nicole - MG Lyssach

Mathys Philippe - MG Kirchberg-Ersigen

Reinhard Daniel - MG Frohsinn Utzenstorf

Trachsel Beat - MG Uettligen

WHITELIGHT^{.CH}

Veranstaltungstechnik AG



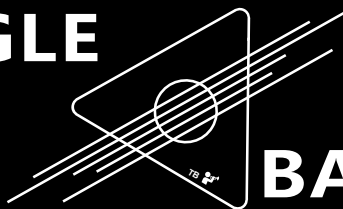
«Im Ton vergriffen?
Wir sorgen für Abhilfe...»

Einschlagweg 43
3400 Burgdorf
034 421 80 50
info@whitelight.ch
whitelight.ch



Abendunterhaltung am Samstag 3. Juni ab 22:30

TRIANGLE



BACKSTAGE

Triangle Backstage, das ist Rock- und Mundartcover aus Utzenstorf.

Gegründet wurde die Band um 2014 und nach und nach verstärkt.

Die fünf Musiker treffen sich regelmässig im Bandkeller zu Musik und Bier.

Von den legendären Rumpelstilzen, zu Patent Ochsner über die Blues Brothers bis hin zu ZZ Top ist ihr Repertoire sehr breit ausgelegt und bietet ganz bestimmt für jeden Anlass etwas.

TB sind: Sämi Arm (guitar / lead vocals), Jänu Burri (trumpet, multi, vocals), Michu Läderach (Bass), Samuel Oberli (Drum, vocals) und Maurice Ruf (Aushilfe Guitar)

Ob auf einer Insel in kleinem Rahmen oder auf den grossen Bühnen vor hunderten tobenden Leuten, sorgten sie stets für unvergessliche Momente.

Als bisher grösstes Konzert bleibt der Auftritt am bernisch-kantonalen Schwingfest 2018 vor 1000 Leuten für immer in Erinnerung.

Durch ihren unwiderstehlichen Drive bringen Triangle Backstage jede Party zum Kochen...garantiert.



**Bei uns finden Sie alles
für die Schule und für Ihr Büro.
Das Singer-Team freut sich
auf Ihren Besuch.**


singer+co

Druckerei | Papeterie

Gotthelfstrasse 4
3427 Utzenstorf
www.singer-co.ch

Paper-Shop
Büro-Shop
Bücher-Shop
Kopier-Shop

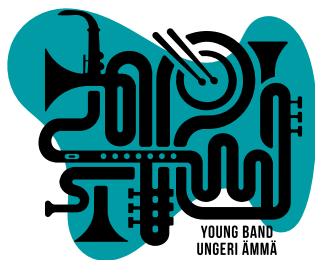
Tel. 032 666 40 10
Fax 032 666 40 11
info@singer-co.ch

METZGEREI
Wälchli

3422 Kirchberg

034 445 29 60

Fleisch und Wurst vom Feinsten



ZÄMÄ MUSIG MACHE FÄGT!



YOUNG BAND UNGERER ÄMMÄ

Mit dem Ziel der Nachwuchsförderung für die regionalen Blasmusikvereine, wurde die Young Band «Ungerer Ämmä» Anfang 2020 ins Leben gerufen. Die Musikgesellschaft Frohsinn Utzenstorf und die MG Bätterkinden haben das Projekt gegründet und kurz darauf sind auch die MG Koppigen und MG Kirchberg-Ersigen miteingestiegen.

Alle Musikschüler/innen ab der 2. Klasse, welche zirka seit zwei Jahren einen Instrumentalunterricht besuchen, sind herzlich willkommen. Die Young Band probt jeweils mittwochs von 18.30–20.00 Uhr, semestertweise in Utzenstorf, Bätterkinden, Koppigen oder Kirchberg.

Die Young Band steht unter der musikalischen Leitung von Rafael Camartin und zählt mittlerweile 24 Kinder und Jugendliche. Das Ziel ist die Lust am gemeinsamen Musizieren zu fördern, da dürfen auch Konzerte und Ständli nicht fehlen.

Für dieses Jahr 2023 ist auch schon ein Konzert in Planung:

- Unser erstes eigenes Konzert der Young Band in Bätterkinden am 14.Juni 2023

Neugierige Jungbläserinnen und Jungbläser, welche vielleicht auch mal eine Schnupper-Probe besuchen möchten, können sich gerne bei Jan Burri melden (Tel: 079 725 66 03, E-Mail: jan.burri@gawnet.ch)

Fischer

BÄCKEREI · CONFISERIE

Bäckerei Fischer

ja gärn!

Rumendingenstrasse 2
3423 Ersigen
Tel. 034 445 21 13
fischer-ersigen.ch

50
MALERGESCHÄFT
SCHERTENLEIB
3423 ERSIGEN

fünfzig jahre frisch gestrichen

Unsere Sponsoren

Besten Dank für die Unterstützung!

Gold Sponsor

WHITELIGHT Veranstaltungstechnik AG

Bronze Sponsoren

Aeschlimann Sanitär AG

Bernerland Bank AG

emmental versicherung

F&M Schreinerei GmbH

Garage Grundbacher AG

LANDI KoWy Genossenschaft

Läng Schreinerei und Küchenbau AG

Raiffeisenbank Region Burgdorf

Sponsoren

Blumen Baumberger

Burgergemeinde Ersigen

Emmi Schweiz AG

Kämpfer Herbert

LOffice GmbH, Brigitte Loosli-Schafroth

Natur Drogerie Emmental AG

GROGG HEWEBÜHNEN-VERMIETUNG



WIR HABEN DIE PASSENDE HEWEBÜHNE.

034 413 02 40

grogg-hebebuehnen.ch



 **Loffice**

Das Büro für Sie.

**Ihre Gesundheit liegt
uns am Herzen.**



Käser & Vögeli
Drogerie, Naturheilmittel

Ersigenstrasse 2, 3422 Kirchberg BE
Telefon 034 445 13 93, info@calenda.ch

www.calenda.ch



Unsere Inserenten

Besten Dank für die Unterstützung!

Inserenten

A + W Architekten AG

Aemme Beck GmbH

AP Netzbau AG

Bäckerei Fischer GmbH

Bäckerei-Confiserie-Café Brioche

Begert-Getränke AG

bfw Gartenbau AG

Blumenparadiesli

Coiffure rundhairum

Crativ-Malerei Felder

Creogo AG

Cuizina AG

Die Mobiliar

Dorfgarage Ersigen

EnerCom Kirchberg AG

EPS AG

Fritz Leuenberger AG

Fritz Lüthi Holzbau GmbH

Garage Mistral GmbH

Gasthof Löwen Kernenried AG

Gate Swiss Maklerservice GmbH

Genossenschaft Elektra

Grogg Hebebühnen GmbH

GZ Holzbau AG

Holzenergie Ersigen

Janitsch AG

Joho Heizungen GmbH

Käser & Vögeli AG

Kurth & Scheidegger GmbH

LOffice GmbH

Malerei Flühmann

Malergeschäft Schertenleib

Metzgerei Garius

Metzgerei Wälchli

Migros Kulturprozent

Mühlemann Immobilien AG

Murbach Musik

Musik Beat Zurkinden AG

Odermatt FensterBau AG

Rebmann AG

Restaurant Tavolo GmbH

Röthlisberger's Obst&Most

Sägesser GmbH

Sägisport

Schönis Beauty

Schopfer Uniformen GmbH

Seniorenzentrum Emme

Spada Music AG

Tierkrematorium Kirchberg GmbH

TopPharm Apotheke Schröter AG

Werk5 AG

Zaugg Sanitär & Spenglerei GmbH

Zurflüh AG

Odermatt FensterBau & allgemeine Schreinerarbeiten

Gewerbestrasse 5, 3423 Ersigen
Tel. 034 445 84 12 | Mobile 079 311 89 32
info@odermatt-fensterbau.ch | www.odermatt-fensterbau.ch

Die Spezialisten für
EgoKiefer
Fenster und Türen

AP netzbau



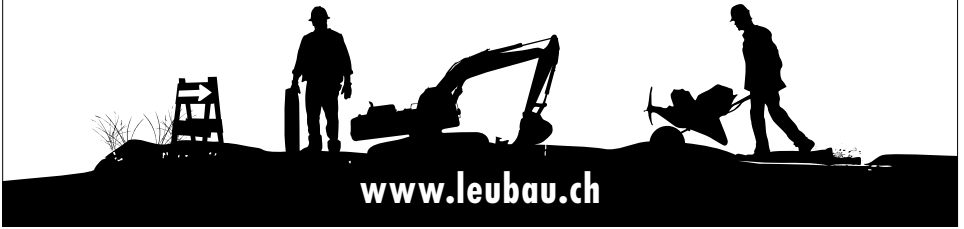
HERZOGENBUCHSEE
KIRCHBERG · UTZENSTORF

mühlemann

BÜRKI AG
BAUUNTERNEHMUNG

IHR BAUPARTNER

Hochbau – Tiefbau – Umbauten – Renovationen
Gebäudeunterhalt – Immobilien



Garage Mistral
GmbH

Festprogramm, Samstag 3. Juni 2023

- 12:00 Empfang der Vereine
- 13:00 Expertisenkonzerte im Saalbau
- 15:00 Unterhaltung in der Festhalle
- 17:00 Nachtessen für die Vereine
- 18:30 Parademusik auf der Neuhofstrasse
- 20:15 Gesamtchor auf dem Rasenplatz Grossmatt
- 20:45 Veteranenehrung
- 21:30 Unterhaltungsblock Tambourenverein
- 22:30 Unterhaltung durch Triangle Backstage

Festwirtschaft, Bierwagen und Bar auf dem Festgelände

Freier Eintritt zu allen Aktivitäten!

SWISSLOS

Lotteriefonds
Kanton Bern